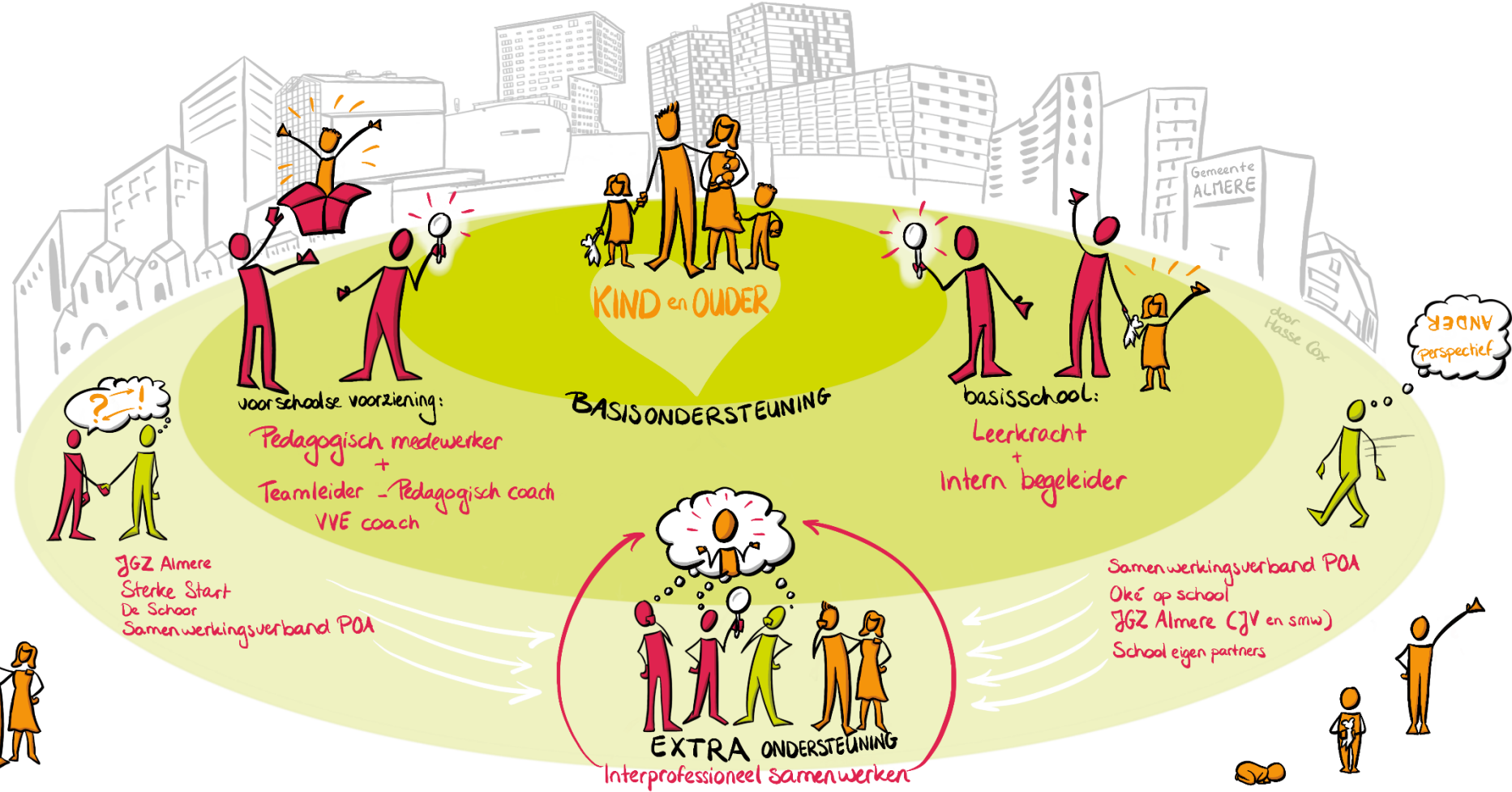


# BASISSTRUCTUUR VOOR ONDERSTEUNING

in de (VOOR)SCHOOL





## Basisstructuur voor ondersteuning in de (voor)school:

In dit document vindt u de toelichting op het beeld waarbij de ambitie voor de basisstructuur voor ondersteuning in de (voor)scholen is omschreven. Het betreft hier de organisatie, inrichting en verantwoordelijkheden (de structuur) vanuit het perspectief van de professional. Er wordt omschreven op welke wijze verschillende organisaties preventief samen werken aan de ondersteuningsvraag van het kind en/of de ouders in de (voor)school.

### Ambitie van de Basisstructuur voor Ondersteuning: 0 – 13 jaar

	<p>In Almere streven we ernaar dat alle kinderen gezond, veilig en kansrijk opgroeien en dat geen kind tussen wal en schip valt.</p> <p>SAMEN met ouders maken we ons STERK om dit ook te bewerkstelligen. Onze ambitie is zo snel mogelijk te doen wat nodig is en zoveel mogelijk in de eigen leefomgeving van het kind. Zo werken we samen aan een doorgaande ontwikkelingslijn.</p> <p>Dit betekent dat in 2025 elke (voor)schoolse voorziening en elke reguliere basisschool dezelfde basisstructuur voor ondersteuning heeft. Zo wordt, ongeacht waar een kind woont in Almere, dezelfde basisondersteuning geboden vanuit een eenduidige manier van werken. Dit ligt volledig in lijn van de richtinggevende uitspraken in het ondersteuningsplan van het samenwerkingsverband POA.</p>	
--	--	--

### Omschrijving van de elementen in de tekening

	<p><b>1<sup>e</sup> binnenste cirkel: Kind en ouder</b></p> <p>De ondersteuningsvraag van het kind (en de ouder) staat altijd centraal. Het kind vormt het hart in de (voor)schoolse setting met zijn/haar ondersteuningsvraag.</p> <p>Er is een relatie met het gezin en de groep waarin het kind zich beweegt/ontwikkelt. Uitgangspunt voor ondersteuning is in basis altijd gericht op <i>preventief</i> handelen.</p>
	<p><b>2<sup>e</sup> cirkel links: Basisondersteuning voor Voorschoolse voorziening</b></p> <p>De pedagogisch medewerker(pm-er) heeft een signalerende rol. Als de pm-er merkt dat het kind niet goed meekomt in de groep of opvallend gedrag vertoont, wordt een teamleider/pedagogisch coach gevraagd mee te kijken en mee te denken.</p> <p>Deze ondersteuning is gericht op het ondersteunen van het pedagogisch handelen van de pm-er.</p> <p>Op de Voorscholen (VVE) is naast de pm-er ook een VVE coach werkzaam. Als de pm-er merkt dat het kind niet goed meekomt in de groep of opvallend gedrag vertoont, kan ook de VVE coach meekijken en mee denken (naast de teamleider/pedagogisch coach).</p> <p><i>VVE=vroeg voorschoolse educatie</i></p>
	<p><b>2<sup>e</sup> cirkel rechts: Basisondersteuning op de Basisschool</b></p> <p>De leerkracht heeft samen met de intern begeleider (IB'er) een signalerende rol. Hij/zij overlegt over de ondersteuningsvraag van het kind. De IB'er (poppetje met het vergrootglas) heeft een keuze van in te zetten interventies en disciplines en kan indien nodig overleggen met de senior begeleider van het samenwerkingsverband. (SWV POA ortho/psych betrokken bij de school).</p>

	<p>De IB'er bepaalt samen met ouders en leerkracht waar de zwaarte van de ondersteuningsvraag zich bevindt. Dit is mede afhankelijk van de ingerichte zorgstructuur van de school en sluit aan bij de zorg-/ondersteuningspiramide zoals opgesteld met het SWV. Handelingsgericht samenwerken is hierbij uitgangspunt.</p> <p>De school is regiehouder en maakt de keuze (samen met ouders) welke interventie in te zetten. Waar nodig kan een andere regiehouder aangewezen worden door de IB'er.</p>
	<p><b>3<sup>e</sup> cirkel links: Extra ondersteuning Voorschool</b></p> <p>Als de gesignaleerde zorgen rondom de ontwikkeling van een kind aanhouden, kunnen kinderopvangorganisaties en voorscholen de partners in de extra ondersteuning vragen om mee te denken.</p> <p>Dit kan voor de voorscholen via de periodieke zorg overleggen met JGZ Almere (JVer 0-4) en/of via de inzet van de begeleiders van Sterke Start (MEE Samen en Oké op school) Zij werken nauw samen met De Schoor(team Het Jonge Kind), SWV POA.</p> <p>De kinderdagverblijven hebben een contactpersoon van Sterke Start die hen, indien nodig, in contact brengt met de JGZ Almere, De Schoor of SWV POA.</p> <p>Zie ook: <a href="http://www.sterkestart-almere.nl">www.sterkestart-almere.nl</a></p>
	<p><b>3<sup>e</sup> cirkel rechts: Extra ondersteuning Basisschool</b></p> <p>Waar nodig schakelt de IB'er (vergrootglas) de extra ondersteuning in. Hiervoor wordt een keuze gemaakt door de IB'er uit verschillende expertises. Deze bestaan uit: Senior begeleider SWV POA, jeugdverpleegkundige, begeleider/trainer Oké op school, schoolmaatschappelijk werker of school eigen partners. In diverse overlegvormen komen deze expertises samen met de ouder(s) ten behoeve van de ontwikkeling van het kind. Dit kan bijvoorbeeld een ronde tafelgesprek of een zorgteamoverleg zijn.</p>
	<p><b>Midden 3<sup>e</sup> cirkel: Interprofessioneel samenwerken</b></p> <p>De partners in de derde schil werken op vraag van de (voor)school vraag gestuurd en interprofessioneel samen. De ondersteuningsvraag van het kind staat hierbij centraal (wolkje boven de mensen) vanuit de context waar hij/zij opgroeit. We hanteren daarbij het uitgangspunt van gebiedsgericht werken.</p> <p>Afhankelijk van de ondersteuningsvraag worden deze professionals ingezet. Vanuit de diverse organisaties worden waar nodig specialisten ingevlogen. De (voor)school is in samenwerking met ouders regiehouder, tenzij dit anders wordt afgesproken in het extra ondersteuningsteam. (denk bijvoorbeeld aan leerplicht of GGZ instellingen).</p> <p>De voortgang en evaluatie van de ondersteuningsvraag wordt beantwoord door alle betrokkenen in het kindplan (evt. ontwikkelperspectief OPP), zodat dit goed gevolgd wordt. Alle betrokkenen leveren hierbij vanuit hun expertise een actieve bijdrage. We werken vanuit één kind één plan samen aan een doorgaande ononderbroken ontwikkelingslijn van het kind.</p> <p><i>NB: *Op dit moment is de begeleider van Sterke Start regiehouder. De insteek is dat de regie in de toekomst bij de Voorschool/ KDV ligt.</i></p>
	<p><b>Banner: samen verantwoordelijk voor de basisstructuur op alle lagen</b></p> <p>We voelen ons SAMEN verantwoordelijk voor het vormgeven van deze basisstructuur voor ondersteuning, waarbij we vanuit de gehele stad en eigen organisatie betrokken zijn om dit samen vorm te geven. Als bestuurder, directeur, MTLid en adviseur staan we voor deze ambitie. Iedereen vanuit zijn eigen rol/verantwoordelijkheid. We hebben dit samen bekrachtigd in een intentieverklaring in het voorjaar van 2023.</p>